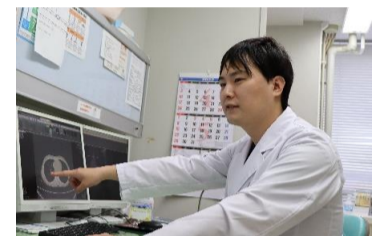


これまで総合内科にて診療しておりました呼吸器疾患は、2022年4月より再開しました呼吸器外来で診療いたします。



### 土曜診療いたします



#### 呼吸器内科の主な対象疾患・検

##### ■ 主な疾患

気管支炎  
COPD（閉塞性肺疾患）  
肺がん

##### ■ 睡眠時無呼吸症候群

過換気症候群  
肺炎  
気管支ぜん息

##### ■ 検査

血液検査  
胸部CT検査  
呼吸機能検査

など

など

#### 呼吸器内科の外来診療体制

2022年4月現在

	月	火	水	木	金	土
午前 8:30~11:30	-	-	○	-	-	○
午後 13:00~16:30	-	-	-	-	-	○

※上記診察予定は変更される可能性がございます。受診前には念のためご確認ください

※上記以外は、これまで通り総合内科にて診療致します

#### 呼吸器内科医師紹介



中西 喬之  
なかにし たかゆき  
Takayuki Nakanisi  
呼吸器内科医師  
(非常勤)

■呼吸器内科  
呼吸器内科全  
般、肺腫瘍

福岡大学卒  
九州大学大学院

日本内科学会認定内科医

患者様の訴えに寄り添える診療を心がけています。  
当科では、咳、痰、息切れといった身近に認められる症状を取り扱っており、お薬での治療を通して患者様の生活の質向上に貢献できればと思います。

〒810-0022 福岡市中央区薬院2丁目6番11号

<https://f-central.kouhoukai.or.jp/>



(代表) 092-741-0300

(人間ドック健診) 092-741-8452

(地域医療連携室) 092-741-3310